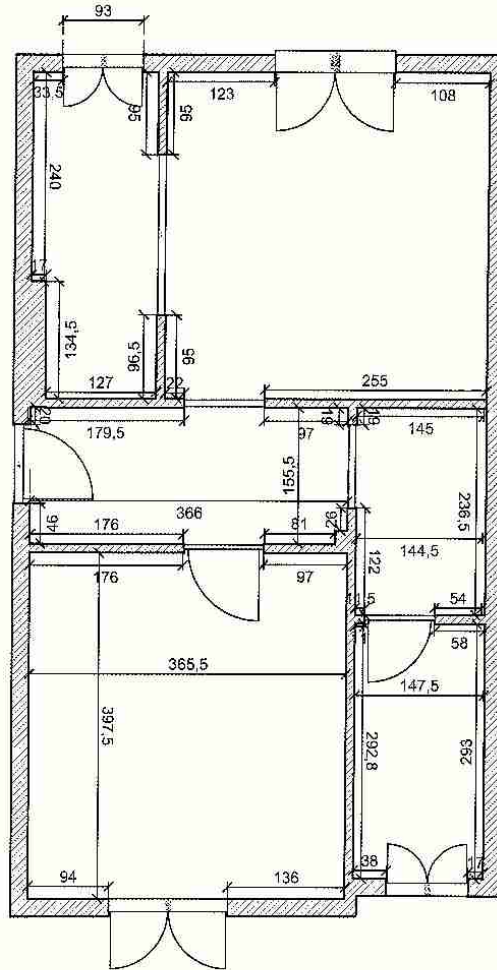
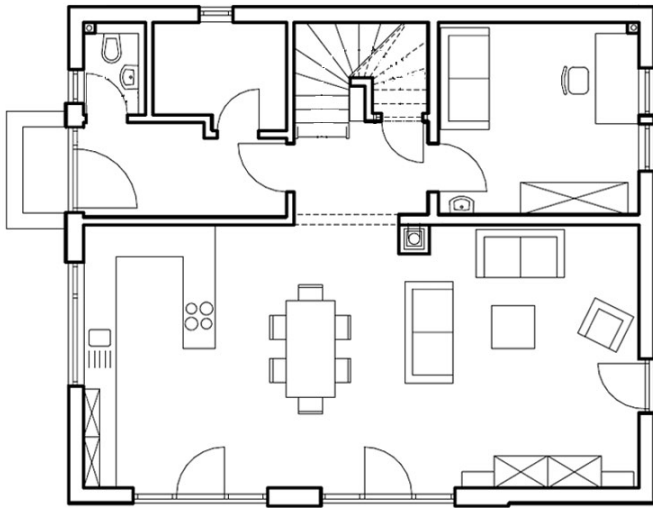


COMPITO IN CLASSE DI SISTEMI  
CLASSE 5A Inf. a.s. 2013-2014

La Ditta Tal Dei Tali ha la sua sede in una palazzina di cui occupa due piani :uno solo per i dipendenti con i vari uffici, l'altro piano ha anche una zona di ricevimento per la clientela e di relax per i dipendenti. Gli appartamenti sono di circa 200 mq. e strutturati come in figura :



Ipotizzando che la distanza tra i 2 appartamenti sia di 20 m. circa, progettate lo schema del cablaggio dell'azienda. In particolare sviluppate i seguenti punti:

1. Scelta di una oppure più topologie della rete effettuando, nel caso di più topologie, un confronto tra le diverse soluzioni (*punti 2*)
2. planimetria dell'edificio con schema di cablaggio; (*punti 1*)
3. numero prese necessarie e di armadi, loro posizionamento, tracciamento canaline(*punti 1*) ;
4. schema logico del cablaggio e armadi (*punti 1*);
5. principali permutazioni (*punti 2*);
6. piano di indirizzamento IP della rete (*punti 2*)
7. scelte software e/o Hardware aggiuntive (*punti 1*)

Progettate la rete Lan adatta alla situazione tenuto conto del fatto che ogni appartamento rappresenta una sottorete , ma che tutte le sottoreti devono collegarsi tra loro ed uscire in Internet.

TOTALE \_\_\_\_\_

*Obiettivi*

*Conoscere gli elementi caratterizzanti dei più diffusi standard utilizzati nelle LAN*

*Evidenziare le problematiche legate all'installazione di una rete locale*

*Saper progettare reti di computer*