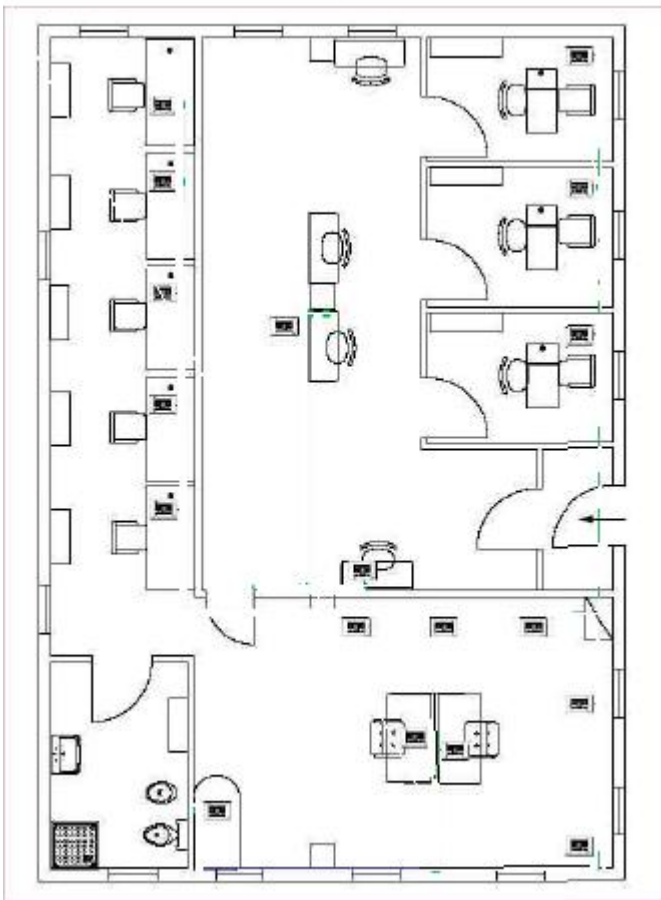


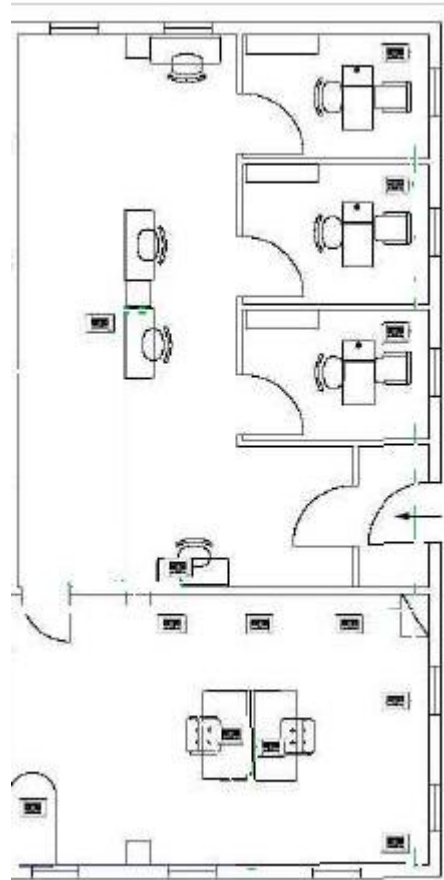
COMPITO IN CLASSE DI SISTEMI CLASSE 3Ai
a.s. 2013-2014 II Quadrimestre

ALUNNO _____

Una banca è situata in un edificio posto su due piani (ciascuno di 200 metri quadrati circa) Al piano terra la sala A aperta al pubblico



SALA A



SALAB

Al secondo piano una sala B con gli uffici amministrativi.

Nelle piantine i quadratini neri indicano le prese Lan .

Fatte le ipotesi aggiuntive che ritenete necessarie, proponete un'architettura di rete adatta alla situazione su esposta (punti 3 per l'analisi)

indicando in particolare :

1. lo schema di cablaggio (posizionamento dei cavi, hub, switch...) (punti 2)
 2. l'indicazione dei mezzi trasmissivi utilizzati ,espressi in tipo e quantità (punti 2)
 3. il costo degli apparati (punti1)
 4. il piano di indirizzamento, scelto tra uno di quelli privati di classe B (punti 1)
- ordine nella scrittura e nel foglio di consegna (punti 1)

TOTALE _____

Valutazione il compito vale 10 punti.

Obiettivi : Conoscere gli elementi caratterizzanti dei più diffusi standard di cablaggio nelle LAN- Evidenziare le problematiche legate all'installazione di una rete locale-Saper progettare reti di computer.