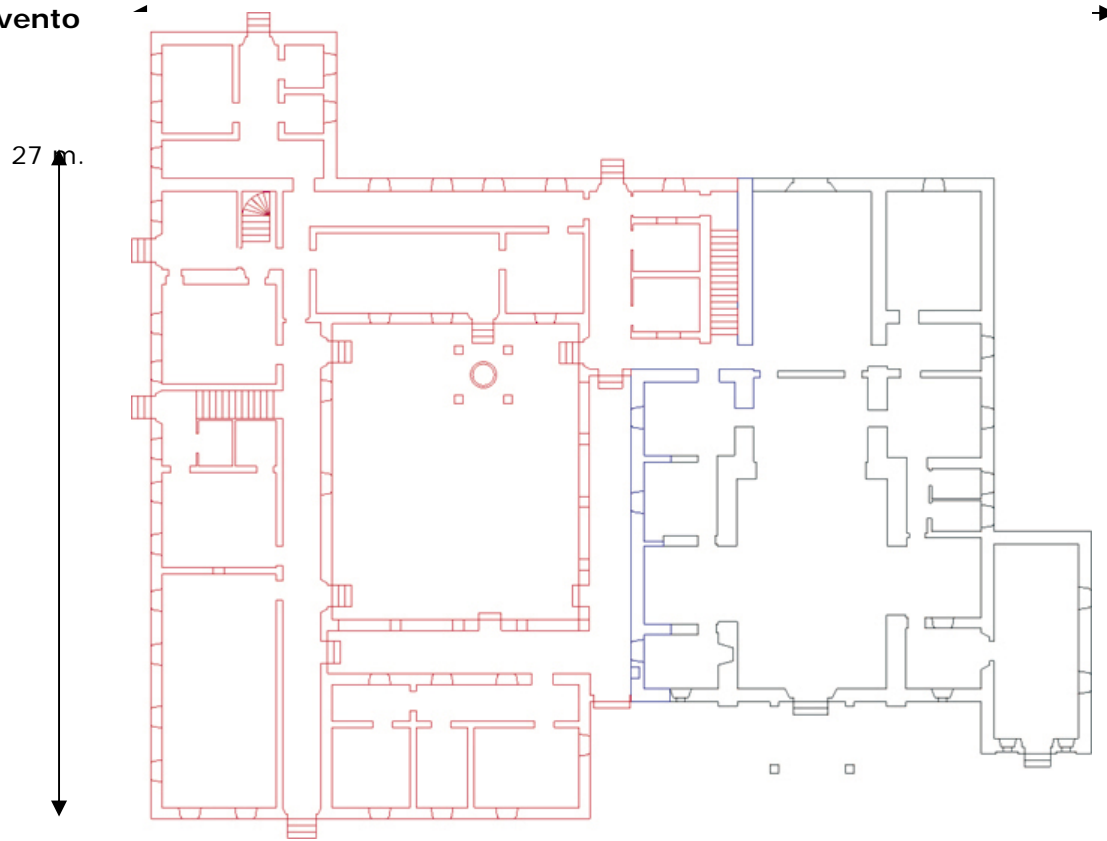


Compito in classe di Sistemi Classe 5A Inf. A.s. 2010-2011

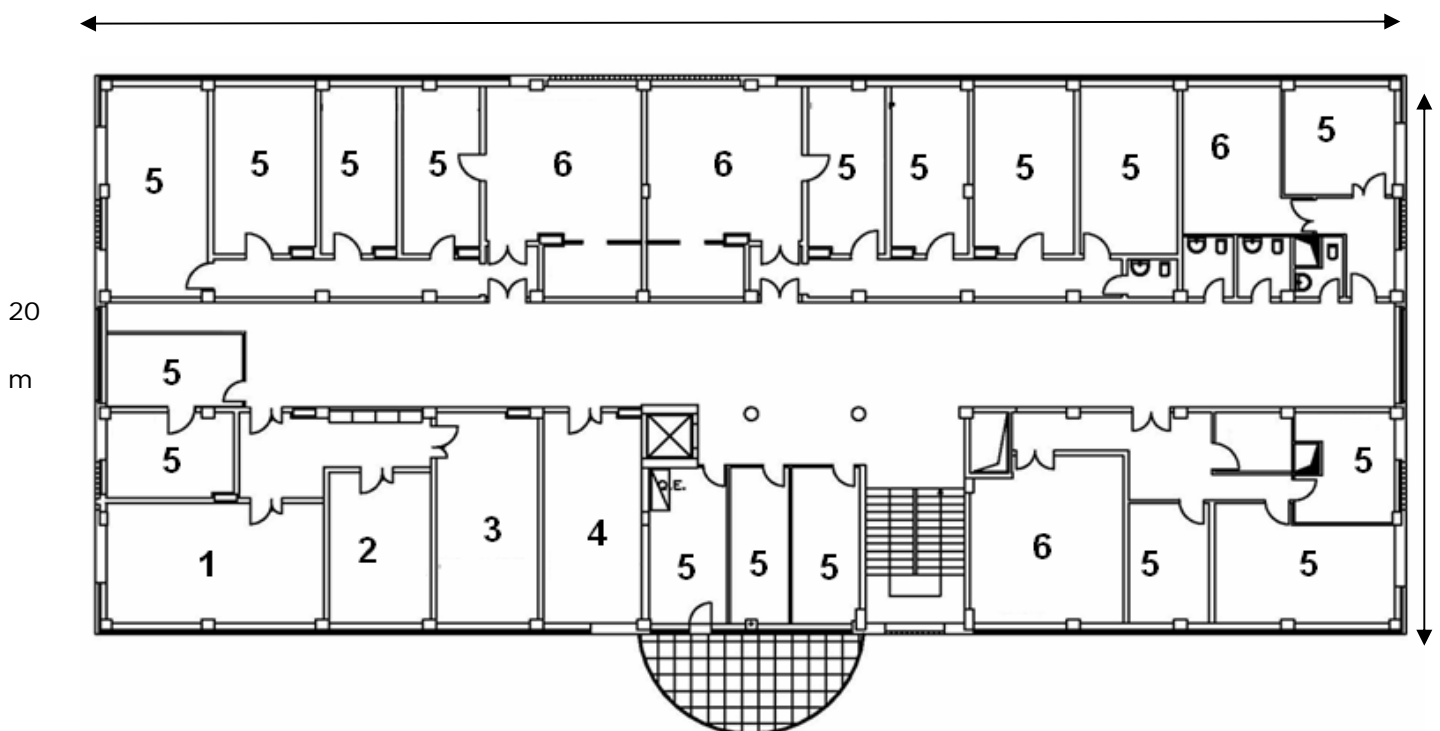
Il convento dei frati Cappuccini di Chivasso(TO) fu fondato nel 1643 ed era destinato a poco più di una decina di frati e alcuni forestieri; nella Pianta il convento è disegnato col tratto rosso, la pianta del Santuario e della cappella laterale col tratto nero/blu.

Convento



Oratorio /Biblioteca 1

50m.



- 1 = Sala grande (4 posti)
- 2 = Saletta ricerche antichità(5 posti)
- 3 = Sala Rossi(4 posti)
- 4 = Sala San Ciro(5 posti)
- 5 = Sala lettura
- 6 = Laboratori teatrali/ricreativi

Sia il convento che l'altra struttura hanno affreschi dipinti sul soffitto e pavimentazioni di marmo antico. Vi si svolgono numerosi convegni, anche in videoconferenza attraverso Internet (su Skype). I monaci hanno una ricca Biblioteca con volumi antichi, consultabile in rete e attraverso Internet (sito www.conventochivasso.it)

Ipotizzando che la distanza tra i 2 plessi sia di 300 m. circa, progettate lo schema del cablaggio dell'intero complesso. In particolare sviluppate i seguenti punti:

1. Scelta di una oppure più topologie della rete effettuando, nel caso di più topologie, un confronto tra le diverse soluzioni ed ipotizzando scelte di amministrazione (server, account, ecc..) (punti 3)
2. la planimetria dell'edificio con schema di cablaggio; (punti 1)
3. numero prese necessarie (punti 1);
4. lo schema logico del cablaggio (punti 1);
5. il piano di indirizzamento IP della rete (punti 2)

Si considerino le tabelle di instradamento seguenti, relative a due router A ed F, nelle quali la metrica è il numero di hop

A

NODO	COSTO	NEXT
B	1	B
C	1	C
D	2	B
E	6	C
F	2	C

F

NODO	COSTO	NEXT
A	2	C
B	3	C
C	1	C
D	2	C
E	1	E

Dite come varierà la tabella di A dopo aver ricevuto il vettore delle distanze da F (2 punti)

ALUNNO _____