

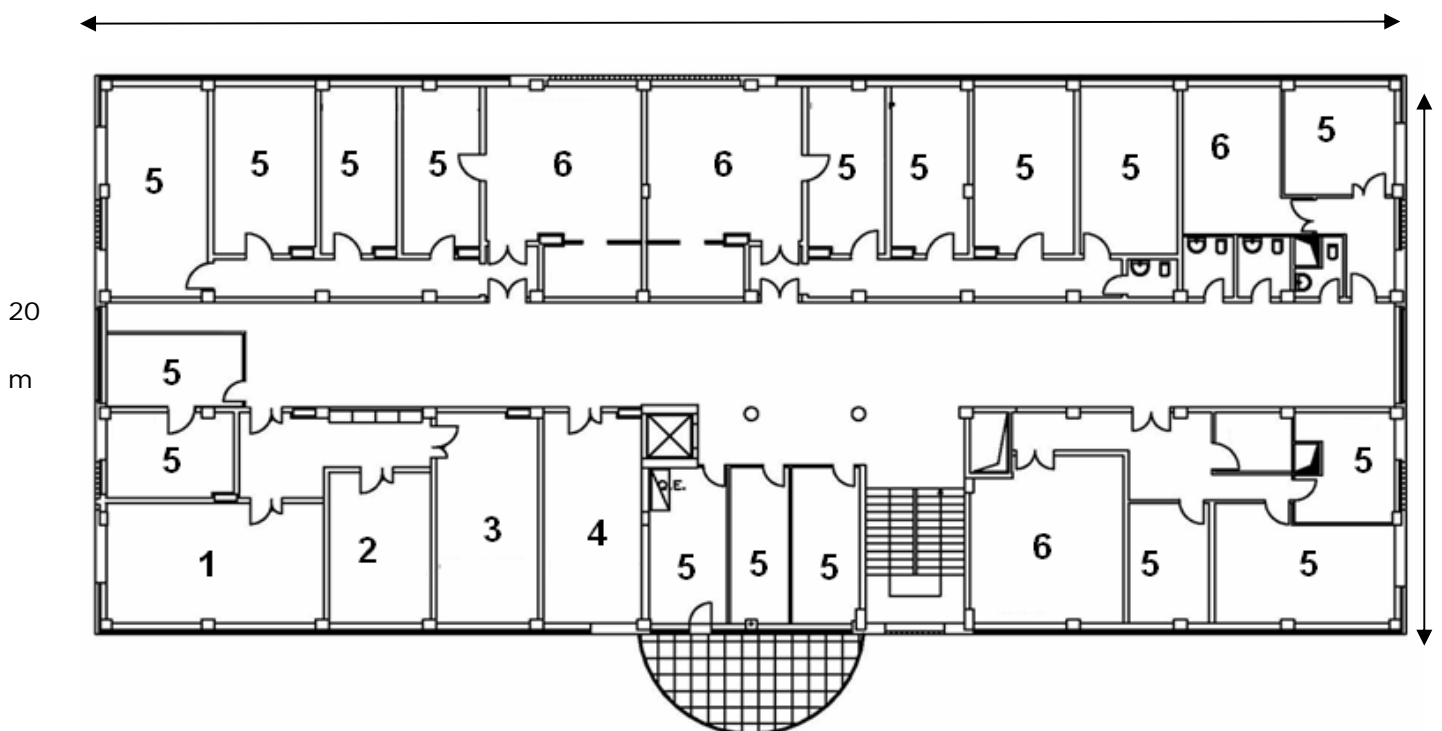
Compito in classe di Sistemi Classe 5A Inf. A.s. 2012-2013

Il convento dei frati Cappuccini di Chivasso(TO) fu fondato nel 1643 ed era destinato a poco più di una decina di frati e alcuni forestieri; nella Pianta il convento è disegnato a sinistra del tratteggio, la pianta del Santuario e della cappella laterale a destra.



Oratorio /Biblioteca 1

50m.



- 1 = Sala grande (4 posti)
- 2 = Saletta ricerche antichità(5 posti)
- 3 = Sala Rossi(4 posti)
- 4 = Sala San Ciro(5 posti)
- 5 = Sala lettura
- 6 = Laboratori teatrali/ricreativi

Sia il convento che l'altra struttura hanno affreschi dipinti sul soffitto e pavimentazioni di marmo antico. Vi si svolgono numerosi convegni, anche in videoconferenza attraverso Internet (su Skype). I monaci hanno una ricca Biblioteca con volumi antichi, consultabile in rete e attraverso Internet (sito www.conventochivasso.it)

Ipotizzando che la distanza tra i 2 plessi sia di 300 m. circa, progettate lo schema del cablaggio dell'intero complesso. In particolare sviluppate i seguenti punti:

1. *un'architettura di rete adatta alla situazione su esposta,(punti 2 per l'analisi) indicando in particolare*
2. *lo schema logico dell'intera rete (punti 1)*
3. *lo schema logico del cablaggio (punti 1);*
4. *scelta dei server necessari per realizzare i servizi di rete (l'hardware e il software di base) (punti 2)*
5. *il piano di indirizzamento IP della rete (punti 1)*
6. *lo schema di Active directory (punti 1)*
7. *assegnazione dei permessi agli utenti per l'utilizzo delle risorse (punti 1)*
8. *progetto dei meccanismi di protezione per realizzare la sicurezza della rete (punti 1)*

Obiettivi

Conoscere gli elementi caratterizzanti la sicurezza nelle LAN- Saper progettare reti di computer e conoscere gli standard più diffusi –Conoscere Active Directory.

Valutazione il compito vale 10 punti

ALUNNO _____